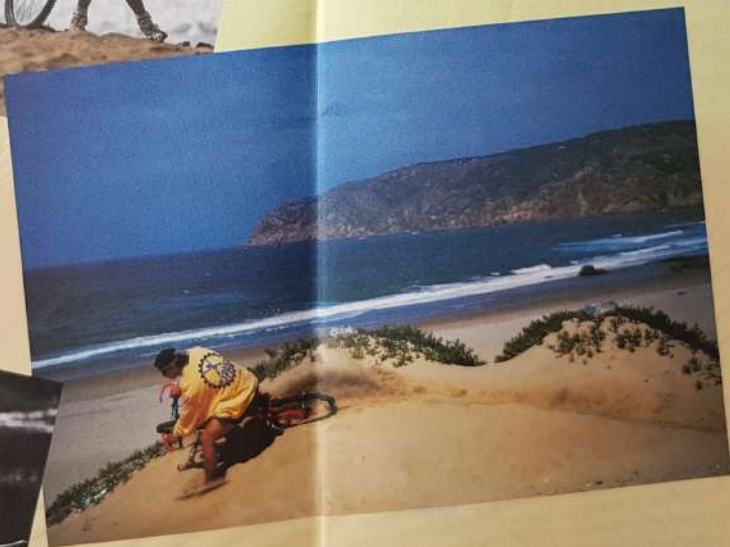


UNIVEGA®

MOUNTAIN • TREKKING • RACE BIKES

LONG BEACH, CALIFORNIA

'94



SPECIFICALLY DESIGNED TO BLOW AWAY ALL THE COMPETITION
- YOURS AND OURS!

DAS IST UNSERE PHILOSOPHIE
WENN ES UM DEN
ENTSCHEIDENDEN VORSPRUNG
IM WETTKAMPF GEHT.

DOCH BIKEN IST MEHR!

LEBENSART, WELTANSCHAUUNG
- ABER IN ERSTER LINIE
NATÜRLICH FUN IN DER FREIZEIT.

UNIVEGA - THE FIRST CHOICE IN DESIGN - QUALITY - PRICE

Nur wenige haben eine Vorstellung wieviel Arbeit in der Konstruktion eines UNIVEGA-Bikes steckt. Bevor es auf dem Händlerparkett Premiere feiern darf, ist es vom Willen nach Perfektion motiviert, durch jahrelange Forschung und Entwicklung gegangen. Bei unserer rastlosen Suche nach vielversprechenden Innovationen verlieren wir darüberhinaus aber nicht den Blick fürs Wesentliche! «Die Einheit Bike». Für die Saison '94 präsentieren wir deshalb eine komplett neue Produktpalette, die in fünf übersichtlichen Serien für jeden Einsatzbereich das optimale UNIVEGA-Bike bereit hält.

RACING-SERIE

Original Full Suspension Worldcup Bikes; HighEnd-Equipment, das revolutionäre BORALYN-Rahmenmaterial - NO MORE QUESTIONS!

ALPINA-SERIE

Von STX bis XT mit/ ohne ROCKSHOX, SR oder CONCEPT Federgabel. Das sportliche, innovative Mountainbikeprogramm.

ROVER-SERIE

Funbikes - Für jeden Spaß zu haben!

VIA-SERIE

Ob Straße oder Waldweg, die Einsatzmöglichkeiten dieser Crossbikes sind unerschöpflich!

ACTIVA-SERIE

Die immer beliebteren Trekking- und Touringbikes im funktionellen Cityoutfit mit Licht, Gepäckträger, Schutzblech etc.

DAS RÜCKGRAT! Welches Material ist objektiv das Beste?

Nach kritischer Prüfung aller Materialalternativen hielten wir die vielfältigen Vorteile CroMoly's in Bezug auf Haltbarkeit, Stabilität, Steifigkeit, Gewicht und Preis für unübertroffen. Deshalb verarbeiten wir, den RACING-Bereich ausgenommen, ausschließlich hochvergoldeten CrMo-Stahl.



Die im Wettkampf auftretenden Extrembelastungen verlangen natürlich Spitzenlösungen bei der Produkt- und Prozesstechnologie. Die UNIVEGA-RACING-SERIE „featured“ neben aus dem „Edelmetall“ Titan handgefertigten Full Suspension-Bikes, die Superinnovation für die Saison '94! BORALYN! Nie gehört? Kein Wunder! Dieses Material war bisher dem absoluten High-Tech-Engineering vorbehalten.



So findet es beispielsweise Verwendung für Hochleistungs-bremsensysteme und Motorenveredelung im Formel 1 Rennzirkus!

BORALYN ist eine Verbindung aus Boron, Aluminium, Nickel und Titan und ist als Rahmen verarbeitet. 40% leichter als Titan und 80% steifer als Stahl. Die unglaubliche Steifigkeit wird durch den Anteil Boron erzeugt, das härteste, von Menschenhand geschaffene Material. Da Boron eine wesentlich geringere physikalische Dichte besitzt als alle anderen bekannten Rahmenmaterialien, gilt der UNIVEGA BORALYN-Rahmen bereits jetzt schon als einer der leichtesten Kleinserienrahmen der Welt.

Doch zurück zu den CrMo-Serienrahmen. UNIVEGA stellt Ihnen '94 ein neuartiges Rahmenrohrkonzept vor. Durch exakte Belastungsanalysen der einzelnen Rahmenabschnitte konnten wir in den Problemzonen das Material verstärken, während in den Bereichen geringerer Beanspruchung leichtere, hochvergoldete Rahmenrohre verarbeitet werden. Die edleren Rohre sowie ausgefräste Rohrstöße an den Schweißverbindungen trimmen die UNIVEGA-Bikes auf ihr optimales Kampfgewicht!

Die Erfolgsformel lautet „FORMULA RACE LIGHT - FORMULA COMP LIGHT“. Um die Eigenschaften des Materials voll auszunutzen haben wir das Bi-Axial Power Oval Design™ entwickelt. Mit ihrer elliptischen Form erzeugen die abwechselnd vertikal und horizontal ovalisierten Oversize-Rohre optimale Verwindungssteifigkeit im Steuerrohr- und Tretlagerbereich. Besonders bei Sprints und steilen Anstiegen wird die Kraftübertragung von Pedal zu Reifen maximiert. Auch für '94 wurde das MAX MUDROOM DESIGN™ beibehalten.

In Verbindung mit der herausragenden Reifenfreiheit innerhalb der Kettenstreben (dadurch extrem breite Reifen einsetzbar) wurde ein neues, innovatives Detail, das NCS-DESIGN™ „NO CHAINSUCK“ hinzugefügt. Dieses Design bietet mehr Freiraum zwischen Kettenblatt und Kettenstrebe, so daß das lästige Einklemmen der Kette vermieden wird.

Brandheiß sind auch die 94er Rahmengemetrien. Das stark abfallende Oberrohr trifft unterhalb der Hinterbaustreben auf das Sattelrohr und bietet verbessertes Handling, mehr Sicherheit, Bewegungsfreiheit und Verwindungssteifigkeit. Ein weiteres kreatives Designdetail ist die Positionierung der Sattelklemme an der Frontseite des abgeschrägten Sattelrohrs. Die häufig betätigte Klemmung wird so vor Spritzschlamm geschützt.



--- UNIVEGA INNOVATIONS ---

Die Idee unserer Designer und Ingenieure: „Ein Maximum an Innovationen schafft ein Minimum an Gewicht!“

UNIVEGA SUSPENSION-BIKES – so interessant wie nie!

Mit Dämpfungssystemen ausgestattete Bikes eröffnen definitiv eine neue Dimension an fahrerischen Möglichkeiten bei steilen Trails und natürlich im Downhill-Bereich. Wenn Schläge gedämpft werden, erspart das nicht nur den Armen und Handgelenken die übliche Folter, sondern es werden Traktion, Kontrolle und Sicherheit erheblich verbessert, da der Reifen ständig am Boden bleibt.

UNIVEGAs Antwort heißt **SHOCKBLOK™** System.

Dieses zweiteilige System ist eine Kombination aus einer Torsions-Federeinheit, oberhalb des Tretlagers positioniert, und einem Oldämpfelement, das auf das Sattelrohr trifft. Es läßt sich stufenlos verstellen und maximiert durch den ständigen Bodenkontakt der Laufräder die Fahrsicherheit, auch bei hoher Geschwindigkeit.

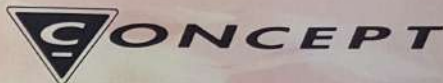
3 **ALPINA**-Modelle mit Federgabel runden das Suspension-Programm ab. Dabei verwenden wir ausschließlich Technologien mit hohem Erfahrungswert wie beispielsweise die Worldcup-erprobten Federgabeln von **ROCKSHOX**, **SR** und natürlich **CONCEPT**. Bei der Auswahl der optimalen Komponenten haben wir selbstverständlich auch dieses Jahr harte Maßstäbe an das Angebot unserer Zulieferer gesetzt.

Im Schaltungsbereich sind wir von **SHIMANO**s Innovationen, **ALTUS** bis **XTR**, überzeugt. Durch das ganze Programm haben wir beim „Herzstück des Antriebes“, dem Schaltwerk, zur höherwertigen Qualitätsstufe gegriffen! Wie wir meinen ein sinnvoller Komponenten-Mix! Besonderes serienmäßiges Ausstattungsmerkmal unserer **RACING** und **ALPINA**-Serie sowie den Topmodellen im City/Crossbereich ist die **CONCEPT PERFORMANCE PACKAGE™**, ein Paket von ultralight-weight Aluminium Tuning-Teilen wie man es nur aus dem Profibereich kennt. Um für jeden Einsatz ein Top-Bike bieten zu können, setzen wir bei der übrigen Ausstattung wieder auf so innovative und qualitätstreue Marken wie **MAVIC**, **RITCHEY**, **DIA COMPE**, **VETTA** etc.

Wie Sie sehen, waren wir mit ganzem Herzen bei der Sache und sind stolz Ihnen die wohl innovativste Produktpalette in der Geschichte **UNIVEGAs** zu präsentieren.

Dieser Katalog und die Fachkenntnis Ihres Händlers sollen bei der Wahl Ihres ganz persönlichen **UNIVEGA**-Bikes als Erleichterung dienen.

THANKS A LOT FOR CHOOSING UNIVEGA



1994 schicken wir **CONCEPT** mit einem erweiterten Produktprogramm ins Rennen. **CONCEPT** ist als eigenständige Komponentelinie und exklusiv auf **UNIVEGA**-Bikes (als **CONCEPT Performance Package™**) erhältlich. Dieses Zubehör-„Konzept“ der Superlative sieht sich sowohl der Natur und Umwelt als auch den Ansprüchen der Leichtbau-Freaks verpflichtet. Alle Verpackungen sind voll recyclefähig, der Inhalt allerdings ist pures High-Tech zum Low-Budget-Tarif. Doch **CONCEPT**s Vorteile sind vielfältig. Materialwahl, Verarbeitung und Design dieser ultralight-weight Komponenten setzen neue Maßstäbe an Qualität und Funktionalität. Nehmen wir beispielsweise die **BAR-ENDS**: Die 195 g leichten Lenkerenden mit ihren nach unten geneigten Abschlüssen (dadurch keine unnötige Verletzungsgefahr), bieten die Möglichkeit mehrerer „echter“ Griffpositionen. Welche Position Sie auch immer wählen, diese Bar-ends vermeiden frühzeitiges Ermüden der Handgelenke und verbessern deutlich das Leistungsvermögen bergauf. Für ganz Hartgesottene gibt's auch noch die kürzere Race-Version in Titan-matt-Design (160 g). Auch zum Thema **LENKER** gibt es neues zu berichten. Wir Race-Version (160 g) auch einen **CONCEPT COMFORT** Lenker in gener Form zum Nachrüsten an! Frisch aus der Schmiede ist die brandneue **STÜTZE CONCEPT TRICOR 350 mm**. Das wabenförmige Innenleben trotz „Überlänge“ maximale Steifigkeit und Stabilität (ø 26,0 - 27,2 mm). **VORBAU**-Programm bietet, von **MTB**, **ATB Hybrid** und **Race** in 1" und 1" verschiedenen Neigungswinkeln, alles was zum Individualtuning notwendig ist.



Die **CONCEPT-FEDER-GABEL** ist unser besonderes Highlight und gehört zu den innovativsten Produkten in der Saison '94. Die Grundidee war, eine leichte, völlig wartungsfreie Federgabel zu entwickeln, die bei Belastung sofort anspricht (Straßenpflaster bis Downhill) und bergauf im Wiegetritt verwindungssteif ist und somit einen optimalen Kraftfluß zulässt.

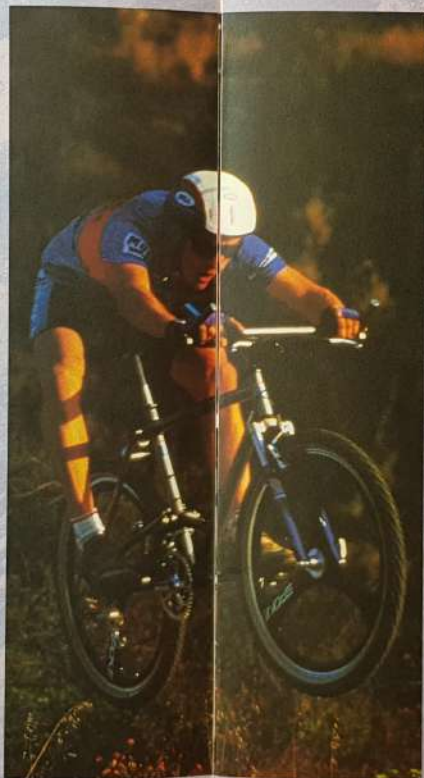
Durch den parallelogrammartigen Aufbau des Funktionskorpus werden Stöße die aus der Fahrtrichtung einwirken optimal aufgenomme. Kräfte die jedoch vom Fahrer erzeugt werden, (bergauf, Wiegetritt) fließen ohne Federwirkung über die starren Gabelholme ab. Die geringen Reibungswerte (Teflon beschichtete Hochleistungs-lager) minimieren den Losbrechmoment des Feder-systems und garantieren ein optimales Ansprechverhalten. Die speziell entwickelte Feder ist stufenlos verstellbar, progressiv und bietet 50 mm Federweg. Die Dämpfung übernimmt ein hydraulischer Stoßdämpfer mit 60% Zug- und 40% Druckstufe.



SHOCKBLOK 10.5 TI "THE ULTIMATE"

For more details see your local UNIVEGA-dealer

RAHMEN: Univega Titan Shockblok-System • GABEL: RockShox Titan SL • SCHALTUNG: Shimano XT/XTR • FELLEN/REIFEN: Mavic 230 / Ritchey Kerlar • PEDALE: Onza Clipsea • TUNING TEILE: Concept Race Performance Package



BORALYN S8.9

Boron Carbide + Aluminium + Nickel + Titanium =
BORALYN + You = UNBEATABLE

RAHMEN: Univega Boralyn • GABEL: RockShox Titan SL • SCHALTUNG: Shimano XT/XTR • FELLEN/REIFEN: Mavic 230 / Ritchey Kerlar • PEDALE: Onza Clipsea • TUNING TEILE: Concept Performance Package



BORALYN S8.7

Was haben Formel-1-Motoren, Helikopter-Turbinen und UNIVEGA Race-
bikes gemeinsam? BORALYN! Logisch, oder?

RAHMEN: Univega Boralyn • GABEL: Concept Suspension Fork • SCHALTUNG: Shimano LX/XT • FELLEN/REIFEN: Mavic 230 / Ritchey Wheel / Clinch Max • NURBEN: Hybrid Set Alg • SATTEL: Veta Magnesium • TUNING TEILE: Concept Performance Package



ALPINA S7.7

Downhill, 90 km/h: Adrenalin und Endorphine werden freigelegt! Du glaubst du hebst ab! Das S7.7 mit der **CONCEPT** Federgabel hält dich am Boden. Gott sei Dank!

GABEL: Concept Suspension Fork • **RAHMEN:** Formula Race Light • **SCHALTUNG:** Shimano Deore LX • **FELGEN/REIFEN:** Mavic 230 / Ritchey Mad Climb Max • **VORBAU:** Ahead Set Alu • **TUNING TEILE:** Concept Performance Package • **SATTEL:** Vetta Magnesium



ALPINA S7.5

Die einzige Schwäche des S7.5? Es will gefordert werden!

GABEL: Rockshox Quadra 10 • **RAHMEN:** Formula Race Light • **SCHALTUNG:** Shimano STX/LX • **FELGEN/REIFEN:** Araya Rock 440 / Ritchey Mad Climb Max • **VORBAU:** Ahead Set Alu • **TUNING TEILE:** Concept Performance Package



ALPINA S7.3

Mega-equippt!

Denn um einen rasanten Downhill erleben zu können, muß man sich bekanntlich erst nach oben quälen!

RAHMEN: Unibridge Formula Comp Light • **GABEL:** DirtTrack 780 • **SCHALTUNG:** Shimano STX/LX • **FELGEN/REIFEN:** Araya CP 710 / Ritchey Mad Climb Max • **VORBAU:** Ahead Set • **SATTEL:** Vetta SL Racing • **TUNING TEILE:** Concept Performance Package

ALPINA 5.9

"TO THE MAX" Edler kann ein klassisches Racebike nicht sein.

RAHMEN: Formula Race Light • SCHALTUNG: Shimano Deore XT • FELGEN/REIFEN: Mavic 230 / Ritchey Mad / Clinch Max • VORBAU: Ahead Set Abu • TUNING TEILE: Concept Performance Package



CARBOLITE 6.3

Der Muskelprotz in der Fliegengewichtsklasse!

RAHMEN: Unisaga Carbon mit Aluarmen • SCHALTUNG: Shimano STX/LX • FELGEN/REIFEN: Mavic 230 / Ritchey Mad / Clinch Max • VORBAU: Ahead Set Abu • SATTEL: Vello Magnesium Race • TUNING TEILE: Concept Performance Package



ALPINA 5.7

Bist Du eine Kämpferin?
Das 5.7 wills wissen!

RAHMEN: Formula Race Light • SCHALTUNG: Shimano Deore LX/XT • FELGEN/REIFEN: Mavic 230 / Ritchey Mad / Clinch Max • VORBAU: Ahead Set Abu • TUNING TEILE: Concept Performance Package



ALPINA 5.5

Der Nachfolger des legendären PRO!
Noch Fragen...?

RAHMEN: Formula Race Light • SCHALTUNG: Shimano LX
 • FELGEN/REIFEN: Araya Rock 440 / Ritchey Mad / Climb
 Max • VORBAU: Ahead Set Als • TUNING: TEILE: Concept
 Performance Package



ALPINA 5.3

Heiß! Hot! Caliente! Chaud!
Oder wo gehst du zum Biken im Urlaub?

RAHMEN: Formula Comp Light • SCHALTUNG: Shimano STX/
 LX • FELGEN/REIFEN: Araya CP 710 / Ritchey Mad / Climb
 Max • VORBAU: Ahead Set • SATTEL: Vetta Sym. Race •
 TUNING: TEILE: Concept Performance Package



ALPINA 5.1

Da willst ins Böken einsteigen? Dann steig einfach auf!

RAHMEN: Formula 9-6-9 • SCHALTUNG: Shimano Alho STX • FELGEN/REIFEN: Araya
 WP 30 Honda • SATTEL: Top Gear • LENKERENDEN: Alu



ALPINA 5.1 LADY

„Mountainbiking ist reine Männersache“?
 Das könnt ihr vergessen, Jungsi!



ROVER S 4.3

FRAGE: Das schnellste ROVER das es je gab?
 ANTWORT: Im Prinzip ja!
 Wir zählen auf Dich!

RAHMEN: Uniraga BMX-Style • GABEL: DuoTrack
 T801 • SCHALTUNG: Shimano TX/Alho • FELGEN/
 REIFEN: Pirelli Alu / Kenda • SATTEL: Topgear
 UltraSoft • LENKERENDEN: Topgear Alu



ROVER 3.5

Viel Mountainbike-Technologie zum Low-Budget-Tarif!

RAHMEN: Univega MTB-BMX-Style Tri CrMo • SCHALTUNG: Shimano TY/Altra
 • FELGEN/REIFEN: Anso VP 20 Alu / Kenda • SATTEL: Topgear Ultrastrut
 • LENKSTÄBLEN: Alu



ROVER 3.3

Fun, Biketour, Action, Freestyle - Erlaubt ist, was gefällt!

RAHMEN: Univega MTB-BMX-Style Tri CrMo • SCHALTUNG: Shimano TY/Altra
 • FELGEN/REIFEN: Anso VP 20 Alu / Kenda • SATTEL: Topgear Ultrastrut
 • LENKSTÄBLEN: Alu

LADY-
VERSION



ROVER 3.5 LADY

Verlassen Sie den Damenstiel! UNIVEGA weiß was Damen lieben!

Ein eigenes Bike - speziell für „Sie“ konzipiert!

Spezifikationen wie ROVER 3.5 Mm



GROUNDFORCE „THE KIDS BIKE“

Spezifikationen wie GF-S, jedoch ohne Freizeithülse

GROUNDFORCE-S

Leute, wir haben das ROVER S43 geschrimpt!

RAHMEN: Univega MTB-BMX-Style • GABEL: DualTrack Federgabel • SCHALTUNG:
 Shimano TY/Altra • FELGEN/REIFEN: Femas Alu / Kenda • SATTEL: Topgear
 Ultrastrut • LENKSTÄBLEN: Alu

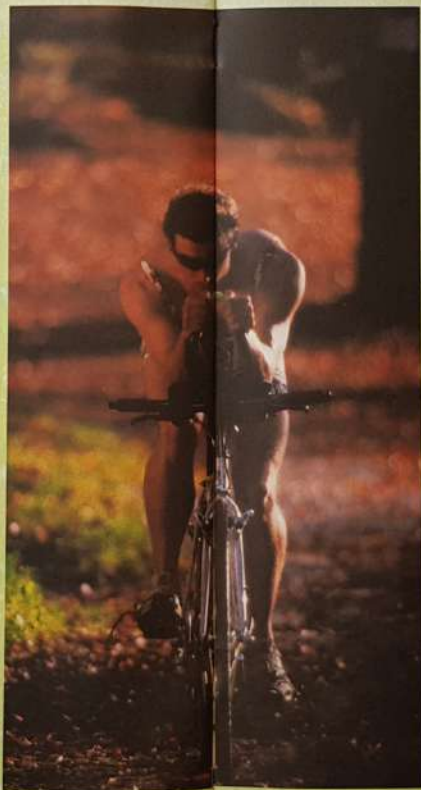
GIRL-
VERSION



VIA DE ORO

Auf Teer oder Terrain -
The hottest Crossbike that ever surfaced!

RAHMEN: Unvegeta Hybrid Formula Comp Light • SCHALTUNG:
Shimano CX 400/700 • FELGEN/REIFEN: Araya PA 45 / Top-
gear Status • SATTEL: Vetta Comfort • TUNING TEILE:
Concept Performance Package



VIA MONTEGA

Echtes Sportgerät: ökonomisches
Fortbewegungsmittel; Ausdruck von Lebensgefühl!
Das MONTEGA zeigt neue Wege auf!

RAHMEN: Unvegeta Hybrid Formula Comp Light • SCHALTUNG:
Shimano STX/CX 400 • FELGEN/REIFEN: Araya PA 45 / Top-
gear Status • SATTEL: Vetta Comfort • TUNING TEILE:
Concept Performance Package



VIA CARISMA

Citycruising, Biketrekking oder Berggardening – das CARISMA macht's mit!

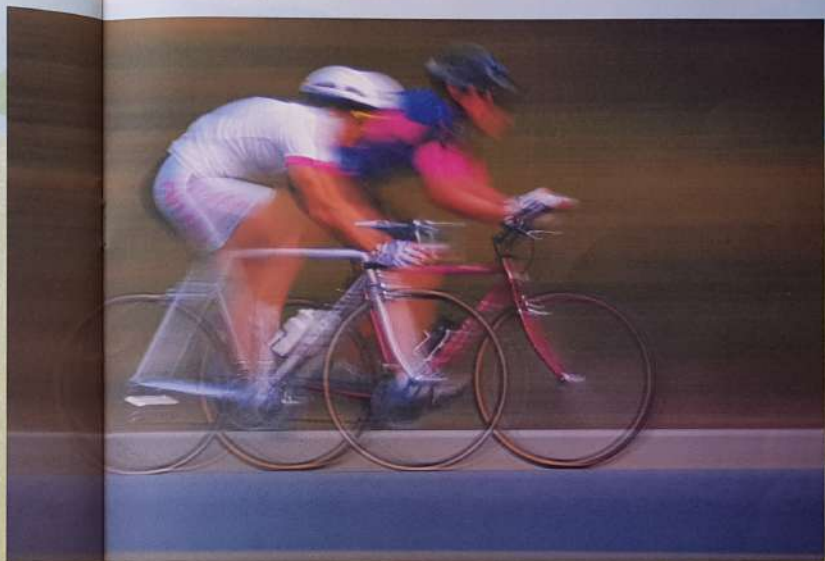
RAHMEN: Univega Hybrid Orbito • SCHALTUNG: Shimano Abus/STX • FELGEN/REIFEN: Arava PS-35 / Topgear Stratos • SATTEL: Yotta Comfort • LENKERENDEN: Abu



VIA CARISMA LADY

UNIVEGA wants to treat you like a lady!

„Spezifikationen wie VIA CARISMA“



ACTIVA AMBITION

Ob Paris-Texas oder Sydney-Runde, mit dem AMBITION wird jede, noch so harte Tour zum Erfolg!

RAHMEN: Univega Hybrid Orbito Touring-Trekking Style • SCHALTUNG: Shimano STX-CL 400 • FELGEN/REIFEN: Alava 18,7 Kenda • SATTEL: Yotta Comfort ATB • TUNING: PERLE: Concept Performance Package • Volle City-Ausstattung



ACTIVA SPORT

„Carpe Diem“ – Nutze den Tag! Ride a „SPORT“.

RAHMEN: Univega Hybrid CrMo Touring/Trekking Style • SCHALTUNG: Shimano
STX • FELGEN/REIFEN: Alexia 16 / Honda • SATTEL: Vetta Comfort ATB • Velle City
Ausstattung



ACTIVA TOUR

Alles drin! Komplettausstattung: Einfach aufsteigen und losfahren und ... genießen!

RAHMEN: Univega Hybrid Touring/Trekking Style • SCHALTUNG: Shimano 7-Gang mit Rücktrittbremse • FELGEN/REIFEN: Famos A-5 Alex / Honda • SATTEL: Toppas Ultrafit
• Velle City-Ausstattung



ACTIVA AMBITION LADY

NOMEN EST OMEN - ein Bike das Ihren Ambitionen gerecht wird.

„Spezifikationen wie ACTIVA AMBITION“



ACTIVA COUNTRY

Egal ob Sonnenschein, Regen oder Nebel, das Kraftpaket mit Vollausstattung bringt Sie rund um die Uhr sicher ans Ziel.

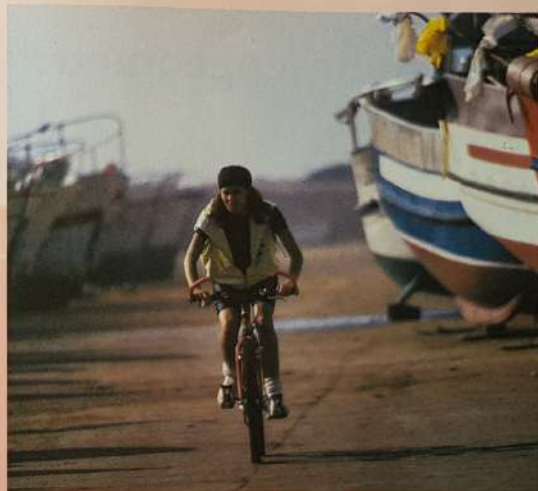
RAHMEN: Uniwega Hybrid Touring-Trekking Style • SCHALTUNG: Shimano TY/Alvo
 • FELGEN/REIFEN: Araya PS-35 / Kenda • SATTEL: Topgear UltraSoft • Volle City-Ausstattung



ACTIVA COUNTRY LADY

Der Haustfreund! Viele Damen sagen es sei Liebe auf den ersten Blick gewesen. Tja, ein makelloses Aufferes ist eben unersetzbar!

RAHMEN: Uniwega Hybrid Touring-Trekking Style • SCHALTUNG: Shimano TY/Alvo
 • FELGEN/REIFEN: Araya PS-35 / Kenda • SATTEL: Topgear UltraSoft • Volle City-Ausstattung



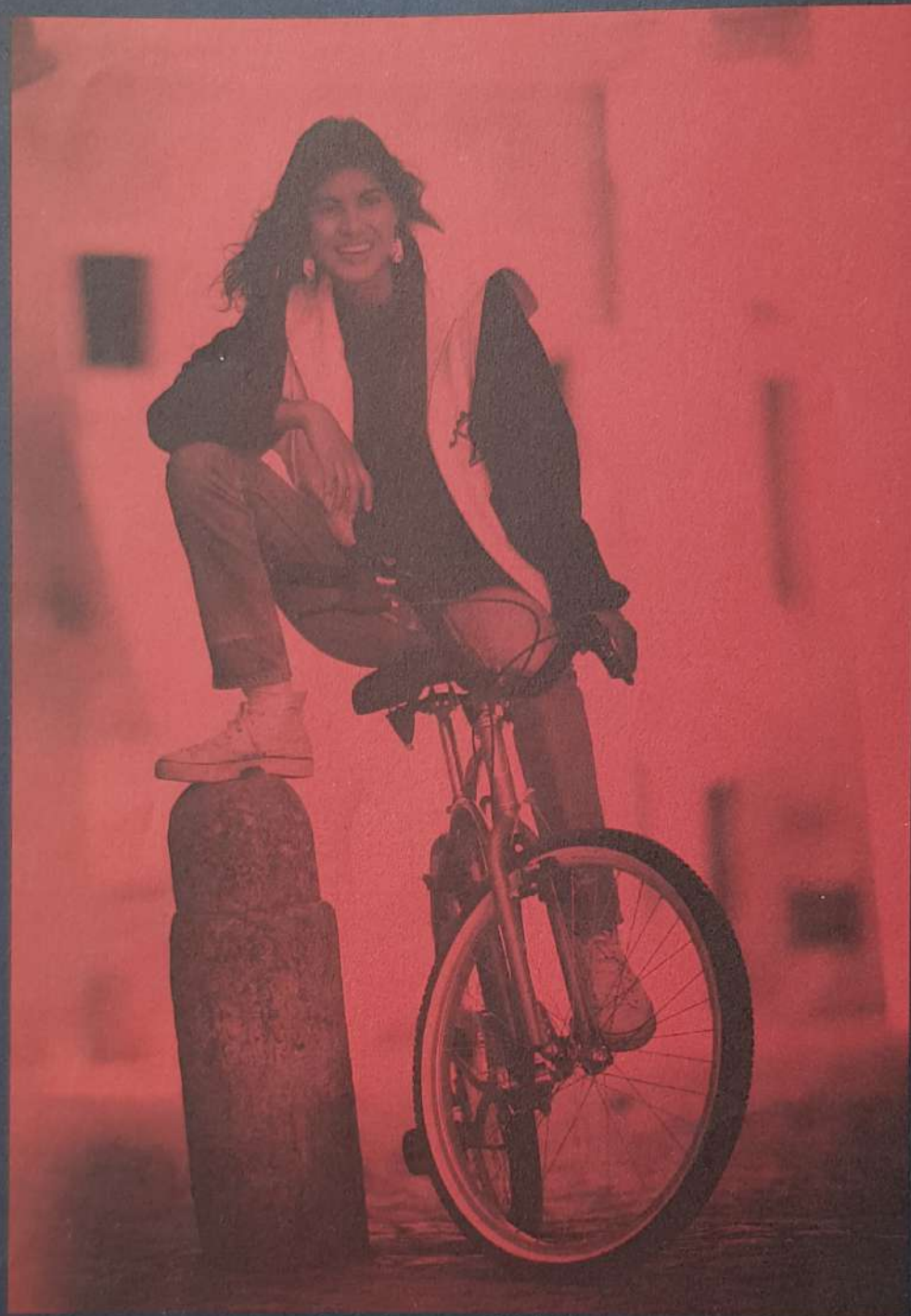
ACTIVA ACTION

Beim „ACTION“ finden Sie alles, was Mann/Frau sich wünschlen kann, denn Biken soll Spaß machen!

RAHMEN: Uniwega Hybrid Touring-Trekking Style • SCHALTUNG: Shimano TY/Alvo
 • FELGEN/REIFEN: Penco A-9 Alu / Kenda • SATTEL: Topgear UltraSoft • Volle City-Ausstattung



LADY
 VERSION



Ihr UNIVEGA Fachhändler

(D) + (CH)

Exklusivvertrieb über
MUNICH SPORTS GmbH
Liebigstraße 6
85551 Kirchheim
Tel. 089/904 50 81
Fax 089/903 60 81

de fietsmakers
Elsässerstr. 33
26121 Oldenburg
Tel. 0441/85080
Fax 0441/883345

(A) F. BARISITZ
Bernhard-Höfelstraße 14
A-6020 Innsbruck
Tel. 05 12/49 22 87
Fax 05 12/49 45 19

(POL) SPORT CHRAPEK s. c.
ul. WILLOWA 22 d
43-460 WISLA
Tel./Fax 0 38 65-22 70